



Charte de sélection

Mieux vous guider dans vos
annonces

SEECLY ●●



Introduction à notre sélection

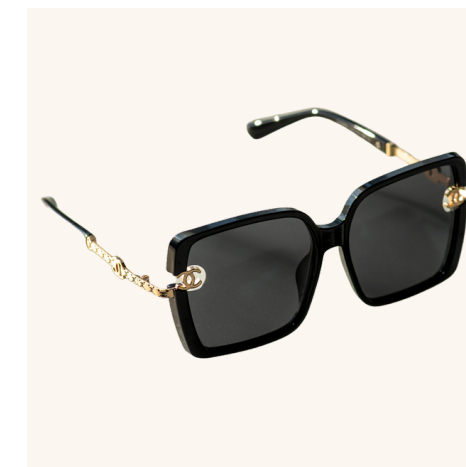
Nous avons fait le choix d'une marketplace sélective, offrant des lunettes Tendance et de qualité qui racontent une histoire.

Nous visons la cohérence et l'authenticité dans notre catalogue.

Ce guide facilite la création d'annonces en alignement avec nos critères de sélection.

ON ACCEPTE

Les montures de seconde main au style Tendance, Vintage et au minimum en bon état*



*Votre annonce sera soigneusement contrôlée avant validation

ON N'ACCEPTE PAS



- Les montures pour enfants*



- Les lunettes issues de magasins fast fashion*



- Les solaires adaptées à votre vue*



- Les lunettes percées*

*Votre annonce sera soigneusement contrôlée avant validation



Photos des montures

La qualité des photos est essentielle pour inciter à l'achat. Les photos doivent être flatteuses et assurer l'harmonie du catalogue.

Chaque monture doit être accompagnée de minimum 3 photos différentes* :

1. La première photo, prise sur fond blanc comme une feuille A4, montre la monture entière de face, nette et claire.
2. La deuxième photo, également sur fond blanc, présente la monture de $\frac{3}{4}$.
3. La troisième photo montre la monture de profil, avec idéalement son étui.

*N'hésitez pas à montrer les éventuels légers détails de votre monture: usure, rayures, oxydation etc.

Création de votre annonce: Titre & Description

Pour rédiger l'annonce parfaite et afin de faciliter la recherche, soyez précis*, suivez ces conseils :

- Indiquez dans le "nom du produit" la marque de la monture et sa référence
Référence de la monture:

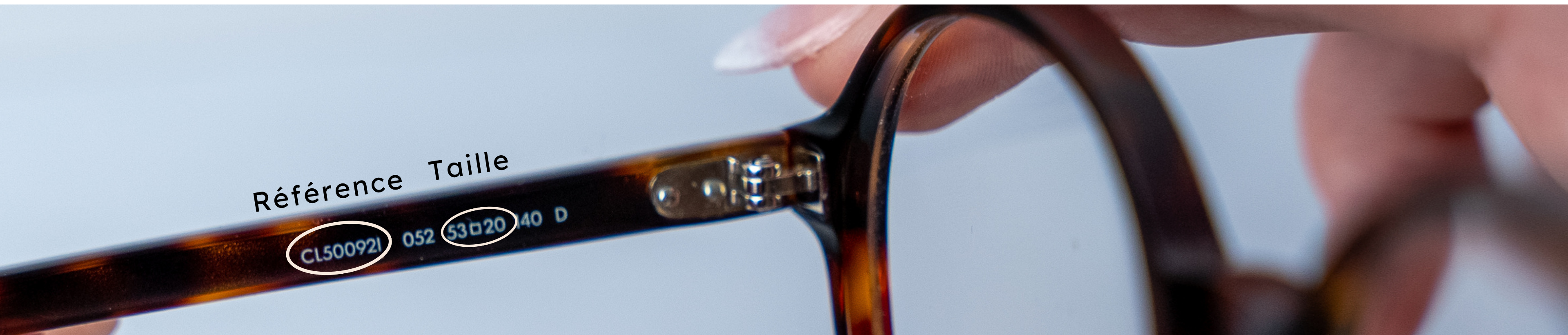
NOM DU PRODUIT *

Céline-CL500921

- Notifiez dans la "description" un maximum d'informations
La taille des verres = première valeur (ex: 53)

Info: <50: petit visage / 51-54: moyenne taille / > 55: grande taille

*Aidez vous de votre facture d'achat en cas d'invisibilité ou de Google Lens



Création de votre annonce:

État

Neuf

- Votre monture est neuve. Elle n'a jamais été portée et n'a aucun défaut.

Très bon état

- Portée quelques fois, mais est impeccable, il peut y avoir quelques petites imperfections comme des micro rayures, discrètes, qui sont clairement indiquées et mentionnées dans votre description.

Bon état

- Portée de nombreuses fois, peut présenter des signes d'usure, qui sont clairement indiqués et mentionnés dans votre description.

INFORMATIONS DU PRODUIT

RÉFÉRENCE 59370

FICHE TECHNIQUE

Etat Bon état

Genre Femme

Marque Chanel

Matière Autre

Coloris Noir

Modèle Lunettes de vue

Forme Carré

Rédaction de votre annonce: Forme

INFORMATIONS DU PRODUIT

RÉFÉRENCE 59370

FICHE TECHNIQUE

Etat Bon état

Genre Femme

Marque Chanel

Matière Autre

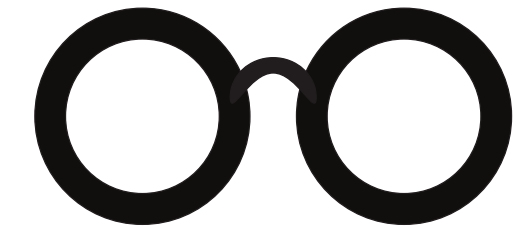
Coloris Noir

Modèle Lunettes de vue

Forme Carré



Pantos



Ronde



Rectangulaire



Hexagonale



Carrée



Aviateur



Papillon



Ovale

Création de votre annonce : Prix

Une annonce bien détaillée facilite la vente.

Adaptez "**votre prix**" en fonction de l'état de la monture et du marché, en vous basant sur les indications ci-dessous :

- Lunette neuve, jamais portée : 60% à 40% du prix boutique
- Lunette en très bon état : 50% à 30% du prix boutique
- Lunette en bon état : 40% à 20% du prix boutique

Le "**prix neuf**", facultatif, correspond au prix vendu en magasin.

PRIX DU PRODUIT

VOTRE PRIX (€):	<input type="text"/>	PRIX NEUF (€):	<input type="text"/>
--------------------	----------------------	-------------------	----------------------

Si vous avez des questions sur notre sélection, nous restons à votre disposition via hello@seeclly.com.

À bientôt !